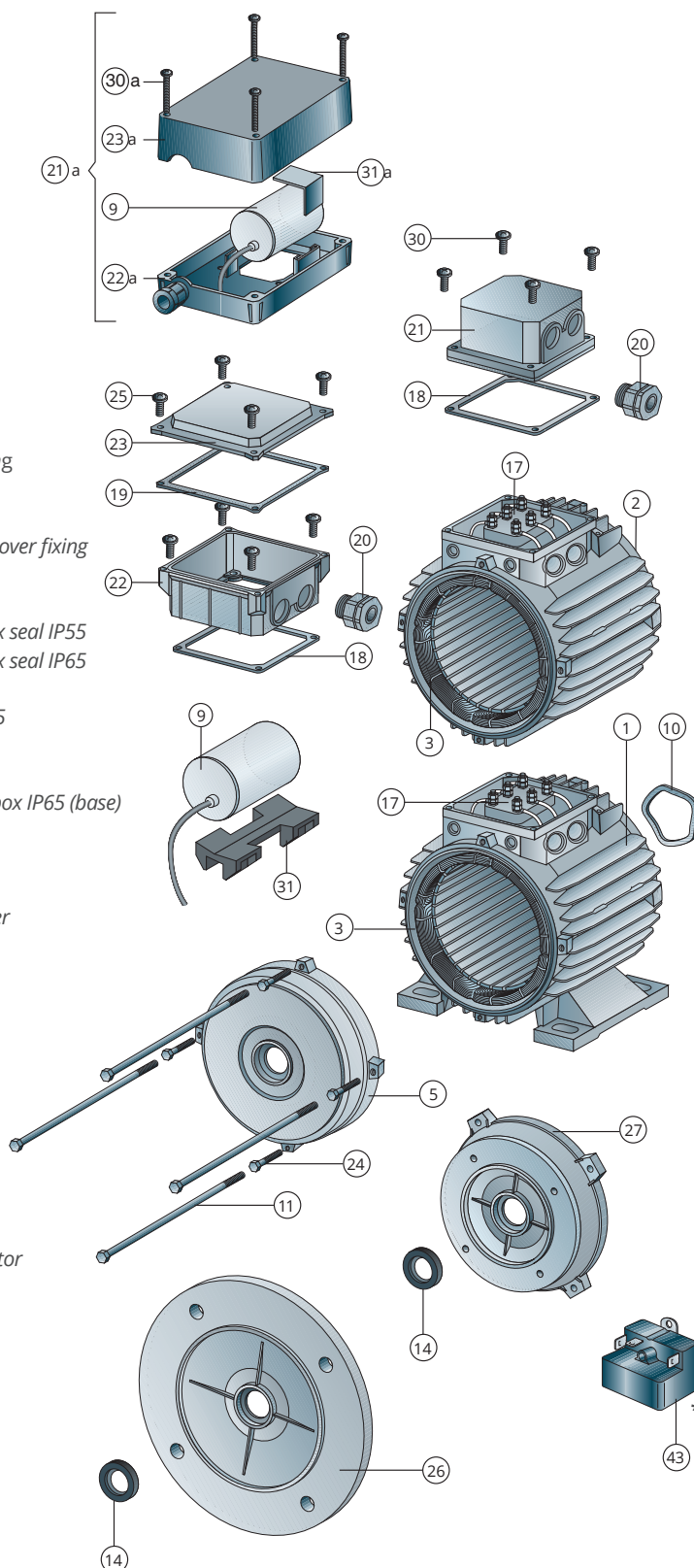
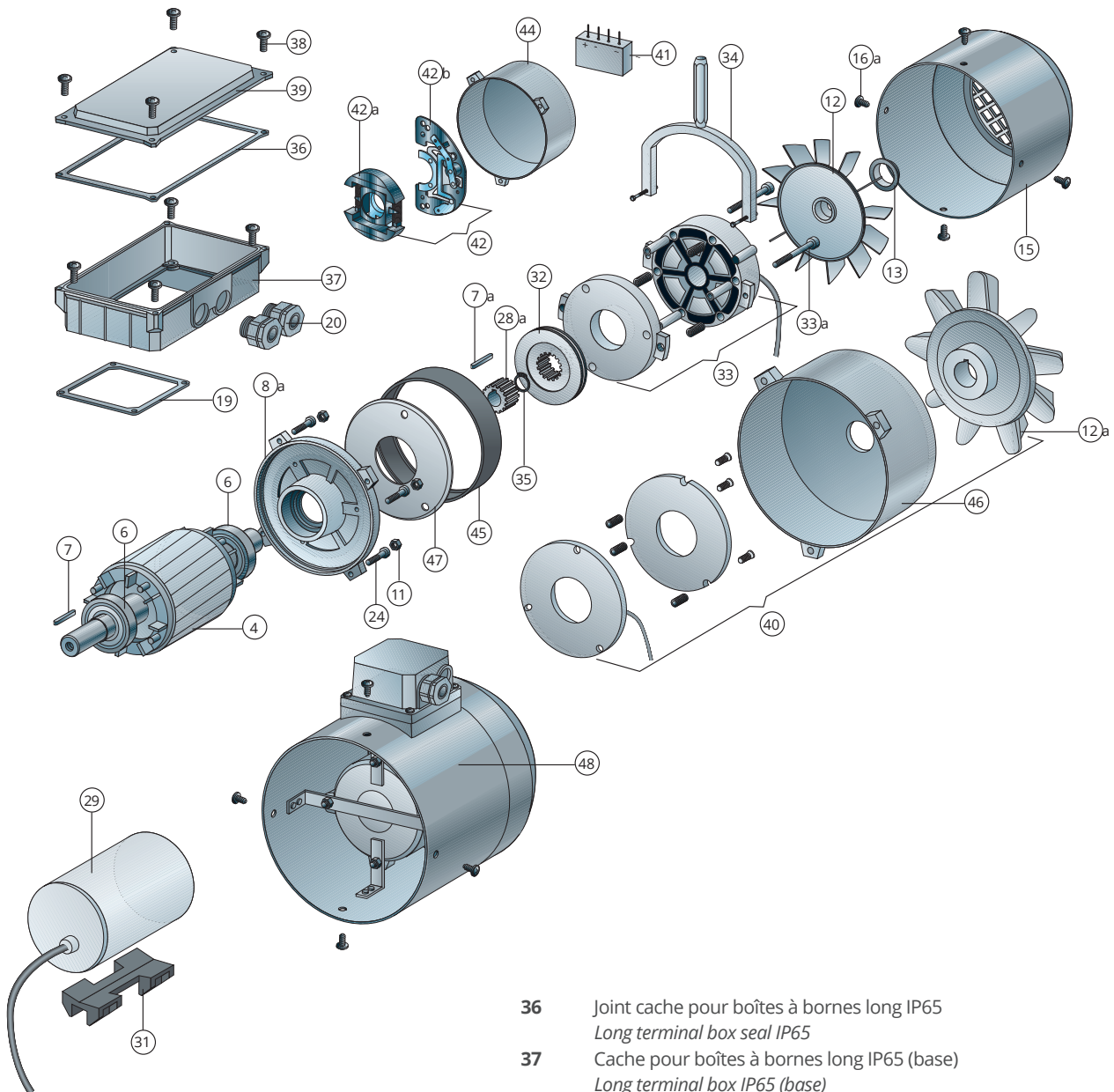


Eclatés
Exploded viewsSérie
Series **AT-AM-AP-AE-MC-AH-AI-AV-CD-CV-CM-CP-CA**

- 1 Carcasse B3 / Frame B3
- 2 Carcasse B5 / Frame B5
- 3 Stator enroulé / Wound Stator
- 4 Induit (arbre + rotor) / Rotor with shaft
- 5 Bouclier avant / Front shield
- 6 Roulements / Bearings
- 7 Clavette / Key
- 7a Clavette / Key
- 8a Bouclier en fonte / Cast-iron shield
- 9 Condensateur de marche / Run capacitor
- 10 Anneau de compensation / Compensation ring
- 11 Tirants et écrous / Rods and nuts
- 12 Ventilateur de refroidissement / Cooling fan
- 12a Ventilateur en fonte / Cast-iron fan
- 13 Douille de fixation ventilateur / Fan clamping bushing
- 14 Bague d'étanchéité / Rubber seal ring
- 15 Cache-ventilateur / Fan cover
- 16a Vis pour fixation cache-ventilateur / Screws for fan cover fixing
- 17 Boîte à bornes et composants
Terminal board complete with components
- 18 Joint cache pour boîtes à bornes IP55 / Terminal box seal IP55
- 19 Joint cache pour boîtes à bornes IP65 / Terminal box seal IP65
- 20 Presse-câble / Cable press
- 21 Cache pour boîtes à bornes IP55 / Terminal box IP55
- 21a Groupe porte-condenseur (ABS)
Capacitor holder group (ABS)
- 22 Cache pour boîtes à bornes IP65 (base) / Terminal box IP65 (base)
- 22a Base porte-condensateur / Capacitor holder base
- 23 Cache pour boîtes à bornes IP65 (couvercle)
Terminal box IP65 (cover)
- 23a Couvercle porte-condenseur / Capacitor holder cover
- 24 Vis pour montage à boucles / Mounting stud screws
- 25 Vis de fixation cache pour boîtes à bornes IP65
Screws for terminal box fixing IP65
- 26 Brides B5 / Flange B5
- 27 Brides B14 / Flange B14
- 28a Dispositif d'entraînement / Driver
- 29 Condensateur de démarrage / Starting capacitor
- 30 Vis de fixation cache pour boîtes à bornes IP55
Long terminal box IP55 clamp screws (cover)
- 30a Vis de fixation couvercle / Screws for fixing cover
- 31 Support porte-condenseur / Capacitor holder
- 31a Etrier de blocage condensateur / Clip to hold capacitor
- 32 Disque garniture / Brake disc
- 33 Groupe frein / Brake unit
- 33a Vis de fixation groupe frein / Brake holding screw
- 34 Levier de déblocage frein / Brake release lever
- 35 Seeger / Snap ring



* Article dont la production a cessé / No more in production



- 36** Joint cache pour boîtes à bornes long IP65
Long terminal box seal IP65
- 37** Cache pour boîtes à bornes long IP65 (base)
Long terminal box IP65 (base)
- 38** Vis de fixation cache pour boîtes à bornes long IP65
Long terminal box IP65 clamp screws
- 39** Cache pour boîtes à bornes long IP65 (couvercle)
Long terminal box IP65 (cover)
- 40** Groupe frein série S / *S series brake unit*
- 41** Dispositif d'alimentation pour groupe frein D.C.
Power pack for D.C. brake unit
- 42** Disjoncteur centrifuge / *Centrifugal circuit braker*
- 42a** Stator / *Stator*
- 42b** Rotor / *Rotor*
- 43** Klixon (relais ampérométrique) / *Klixon (Ampere relay)*
- 44** Calotte / *Cover*
- 45** Joint frein / *Seal brake*
- 46** Calotte frein IP56 / *IP56 brake cover*
- 47** Disque inox / *Inox disc*
- 48** Ventilation commandée triphasée / *Three-phase power cooling*